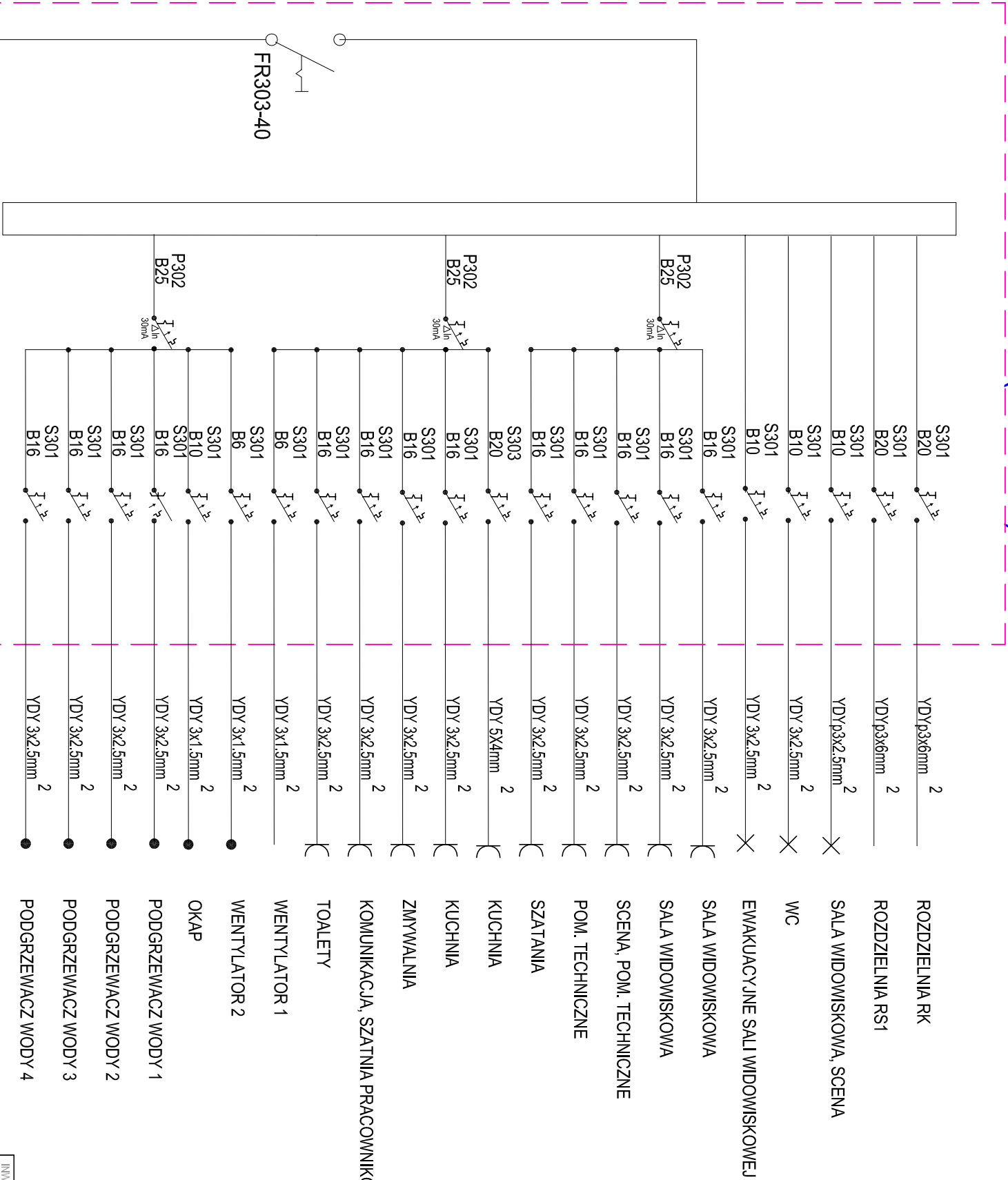


ROZDZIELNIA SALI WIDOWISKOWEJ

Z WYŁĄCZNIKAMI NADMIAROWYMI I RÓŻNICOWOPRĄDOWYMI

RS (RN-2x12)



INWESTOR		NAZWA I ADRES INWESTYCJI	
GMINA CHOĆCIANÓW		MODERNIZACJA I ROZBUDOWA ŚWIE TLICY	
59-140 Chocianów, ul. Ratuszowa 10		WIEJSKIEJ W PARC HOWIE	
JEDNOSTKA PROJEKTOWA		TYTUŁ RYSUNKU	
SANKON S.C. Adam i Alicja Santorowscy 59-220 Legnica ul. Działkowa 78/3 tel. 076 850 39 55 fax. 076 850 39 56 biuro@sankon.pl		SCHEMAT ZASILANIA RS	
PROJEKTOWAŁ		TOM	
mgr inż. Andrzej Zawadzki	nr dpr. 17/97	PROJEKT WYKONAWCZY	
SPRAWDZIŁ	nr dpr. 233/192	PODPIS	SKALA
inż. Zbigniew Gacek	nr dpr.	PODPIS	1:100
OPRACOWAŁ		NR RYSUNKU	REWIZJA
		013-09	10/E -